



**MONIER**

# VENTILATIE



**15** DAKSYSTEEM-  
JAAR GARANTIE

MORE POWER TO YOUR ROOF

MONIER heeft een compleet pakket dakstelselcomponenten waarbij verschillende vormen van ventilatie geheel volgens de eisen van het Bouwbesluit gewaarborgd kunnen worden. Deze dakstelselcomponenten zijn onder andere de Combivent en Combipan.

MONIER ontwikkelt en levert oplossingen voor alle dakknopen op het hellende dak. Een enorm belangrijk voordeel van de ventilatiesystemen van MONIER is dat zij geheel door de - gecertificeerde - dakdekker kunnen worden verwerkt. Dat betekent dat de dakdekker de volledige verantwoordelijkheid voor het dak draagt, zonder dat achteraf nog andere disciplines het dak hoeven te betreden. De doorvoer van het systeem wordt haaks door het hellende dak gemonteerd en maakt pas

buiten het dak een (instelbare) knik naar een loodrechte positie. Dat biedt een zeer belangrijk voordeel: er wordt geen ovaal, maar een rond gat door het dakbeschoot geboord. Een keurig, maatgevoerd rond gat door het dakbeschoot past veel preciezer en is veel eenvoudiger, netter en beter af te dichten. Eventuele condensatie in de doorvoer zelf wordt bovendaks afgevoerd.

Mechanische ventilatie, beluchting en ontluiking van benoemde en onbenoemde ruimten, rioolontluiking, ontluiking van de wasdroger, dakspouwventilatie... MONIER heeft voor ieder ventilatieprobleem een uitstekende oplossing. Een bijzonder fraaie oplossing, in dezelfde kleur - en in veel gevallen zelfs in hetzelfde materiaal en model - als de rest van het pannendak.

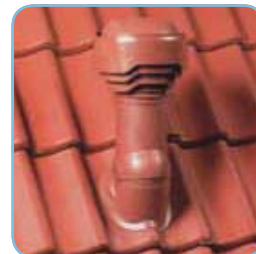
#### COMBIPAN



Rioolontluiking, dakspouwventilatie, ontluiking van de wasdroger, beluchting en ontluiking van benoemde en onbenoemde ruimten. Er zijn nogal wat ventilatiedoorvoeren nodig. Lastig of lelijk? Niet met de Combipan! De basis van dit systeem is een betondakpan van het type Sneldek of Neroma, leverbaar in standaardafwerking en Glazuron®. En in exact dezelfde kleur als de omringende dakpannen.

- Voor Sneldek en Neroma.
- Bestaat uit een betondakpan in model en kleur van de dakpannen; kap, ondervorm, kraag en rooster zijn van kunststof in antraciet of rood.
- De uitmonding gaat haaks door het dak.
- Diameter: Ø 125 mm.
- Voor de aansluiting op het mechanische ventilatiesysteem zijn er verlengstukken (Ø 125 mm) en flexibele slangen (Ø 125 mm) beschikbaar.
- Toebehoren: adapter, kunststof verlengstuk Ø 125 mm, Multiflex® universele afdichtingsband of afdichtingsring voor folie.
- Condenswater wordt bovendaks afgevoerd.
- Geometrische doorlaat: 11.500 mm<sup>2</sup>.
- Kleuren kapje: antraciet en rood.
- Conform Bouwbesluit en NEN 3215.

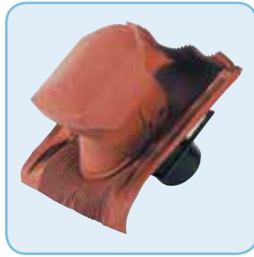
#### COMBIVENT



Jammer om een mooi, strak dakbeeld te doorbreken met ventilatiepijpen. En onnodig! Voor de afvoer van mechanische ventilatie is er de Combivent, speciaal ontwikkeld voor de betondakpannen Sneldek en Neroma. De basisdakpan is van beton, leverbaar in standaardafwerking en in Glazuron®. MONIER selecteert voor u per dakpankleur een bijpassende doorvoer, zodat deze vrijwel onzichtbaar opgaat in het pannendak. De doorvoerpijp en de stijlvolle afdekkap met zijn aerodynamische design, zijn vervaardigd uit zeer hoogwaardig kunststof. Duurzaam en esthetisch verantwoord!

- Voor mechanische ventilatie.
- De uitmonding gaat haaks door het dak en is bovendaks instelbaar vanaf 15° tot 55°.
- Voor de aansluiting op het mechanische ventilatiesysteem zijn er verlengstukken (Ø 125 mm) en flexibele slangen (Ø 125 mm) beschikbaar.
- Voert eventueel condenswater bovendaks af.
- Voor Sneldek en Neroma.
- Materiaal dakpan: beton, materiaal doorvoer: hoogwaardig recyclebaar kunststof.
- Diameter: Ø 125 mm.
- Flexibele slang: diameter Ø 125 mm.
- Toebehoren: Multiflex® universele afdichtingsband of afdichtingsring voor folie.
- Kleur dakdoorvoerpan: alle beschikbare kleuren van de Sneldek en Neroma dakpannen.
- Kleuren doorvoer: antraciet en rood.
- Conform NEN 3215

## UNIVERSELE COMBIPAN



UNIVERSEEL

Voor afwerking van daken met andere betondakpannen dan het Sneldek of Neroma model en voor keramische dakpannen heeft MONIER de Universele Combipan: een universele dakdoorvoer voor rioolontluchting, beluchting van benoemde en onbenoemde ruimten en dakspouwventilatie. En voor ontluchting van de wasdroger, dus geen slordige slangen meer die uit een raampje hangen! De basis'pan' bestaat uit een flexibel indekdeel van hoogwaardig kunststof, dat eenvoudig in het profiel van de onderliggende dakpan wordt gedrukt. Hierdoor wordt het dakbeeld met de Universele Combipan nauwelijks verstoord. Het indekdeel - met waterafvoerende functie - wordt vrijwel geheel overlapt door de omliggende dakpannen. Alleen de op de onderliggende dakpan aan te vormen strook is zichtbaar. En de doorvoer kan in een kleur worden geleverd die perfect past bij de dakpan!

- Universeel toepasbaar.
- Samengesteld uit een basisplaat met kap en een zacht-kunststof aansluitplaat met ribben voor een perfecte waterafvoer.
- Materiaal: gespoten kunststof, volgens DIN 7748 met aangemonteerd uitgegloeid aluminium en zelfklevende butylstrook.
- De uitmonding gaat haaks door het dak.
- Diameter: Ø 125 mm.
- Toebehoren: flexibele aansluitslang Ø 125 mm, adapter, kunststof verlengstuk Ø 125 mm, Multiflex® universele afdichtingsband of afdichtingsring voor folie.
- Geometrische doorlaat: 12.200 mm<sup>2</sup>.
- Kleuren basisplaat en kap: antraciet en rood.
- Conform Bouwbesluit en NEN 3215.

## UNIVERSELE COMBIVENT

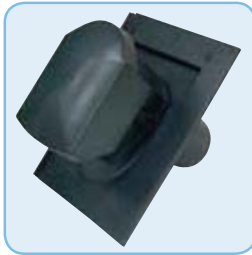


UNIVERSEEL

Voor afwerking van daken met andere betondakpannen dan het Sneldek, Neroma of Stonewold model en voor keramische dakpannen heeft MONIER de Universele Combivent. Dit vernuftige ventilatiedoorvoersysteem is geschikt voor nagenoeg alle keramische dakpannen uit het MONIER assortiment. De basis'pan' bestaat uit een flexibel indekdeel van hoogwaardig kunststof, dat eenvoudig in het profiel van de onderliggende dakpan wordt gedrukt. Hierdoor wordt het dakbeeld nauwelijks verstoord. Het indekdeel - met waterafvoerende functie - wordt vrijwel geheel overlapt door de omliggende dakpannen. Alleen de op de onderliggende dakpan aan te vormen strook is zichtbaar. Bij elke kleur keramische dakpan kunt u een Universele Combivent in bijpassende kleur selecteren.

- Universeel toepasbaar.
- Voor mechanische ventilatie.
- De uitmonding gaat haaks door het dak en is bovendaks instelbaar vanaf 15° tot 55°.
- Voor de aansluiting op het mechanische ventilatiesysteem zijn er verlengstukken (Ø 125 mm) en flexibele slangen (Ø 125 mm) beschikbaar.
- Samengesteld uit een basisplaat met kap en een zacht-kunststof aansluitplaat met ribben voor een perfecte waterafvoer.
- Materiaal: gespoten kunststof, volgens DIN 7748 met aangemonteerd uitgegloeid aluminium en zelfklevende butylstrook.
- Diameter: Ø 125 mm.
- Toebehoren: flexibele aansluitslang Ø 125 mm, kunststof verlengstuk Ø 125 mm, Multiflex® universele afdichtingsband of afdichtingsring voor folie.
- Kleuren basisplaat, pijp en kap: antraciet en rood.
- Kleuren doorvoer: antraciet en rood; bij grotere projecten (aantal op aanvraag) zijn ook andere kleuren mogelijk, aangepast aan de kleur van de dakpan.
- Conform Bouwbesluit en NEN 3215.

COMBIPAN STONEWOLD



U weet als geen ander hoe lastig het is om een goed sluitende, mooie doorvoer te creëren door een dak met vlakke dakpannen. Speciaal voor de ventilatiedoorvoer door een dak met Stonewold dakpannen ontwikkelde MONIER een vlakke doorvoer, in dezelfde vorm als de dakpan. De basisdakpan bestaat uit zeer hoogwaardig, absoluut vormvast kunststof. Voor elke kleur Stonewold dakpan is er een bijpassende Combivent Stonewold en Combipan Stonewold. Het resultaat? Het mooie strakke dakbeeld blijft even fraai!

- Voor dakspouwventilatie, rioolontluchting en beluchting en ontluuchting van niet benoemde ruimten.
- Samengesteld uit een basispan, afvoerpijp en kap van hoogwaardig vormvast kunststof.
- Materiaal dakpan en doorvoer: hoogwaardig recyclebaar kunststof.
- De uitmonding gaat haaks door het dak.
- Diameter: Ø 125 mm.
- Toebehoren: flexibele aansluitslang Ø 125 mm, adapter, kunststof verlengstuk Ø 125 mm, Multiflex® universele afdichtingsband of afdichtingsring voor folie.
- Kleuren basisplaat, pijp en kap: antraciet en rood.
- Kleuren dakpan en doorvoer: antraciet en rood; bij grotere projecten (aantal op aanvraag) zijn ook andere kleuren mogelijk, aangepast aan de kleur van de dakpan.
- Conform Bouwbesluit en NEN 3215.

FLEXIBELE SLANG



- Voor de aansluiting van het ventilatiesysteem op alle uitvoeringen van de Combipan en Combivent.
- Materiaal: hoogwaardig flexibel recyclebaar kunststof.
- Diameter: Ø 125 mm.
- Kleur: antraciet.

COMBIVENT STONEWOLD



U weet als geen ander hoe lastig het is om een goed sluitende, mooie doorvoer te creëren door een dak met vlakke dakpannen. Speciaal voor de ventilatiedoorvoer door een dak met Stonewold dakpannen ontwikkelde MONIER een vlakke doorvoer, in dezelfde vorm als de dakpan. De basisdakpan bestaat uit zeer hoogwaardig, absoluut vormvast kunststof. Voor elke kleur Stonewold dakpan is er een bijpassende Combivent Stonewold en Combipan Stonewold. Het resultaat? Het mooie strakke dakbeeld blijft even fraai!

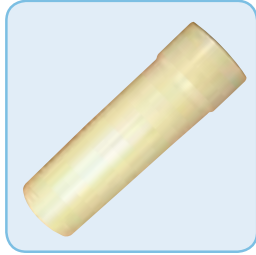
- De uitmonding gaat haaks door het dak en is bovendaks instelbaar vanaf 15° tot 55°.
- Voor de aansluiting op het mechanische ventilatiesysteem zijn er verlengstukken (Ø 125 mm) en flexibele slangen (Ø 125 mm) beschikbaar.
- Samengesteld uit een basispan, afvoerpijp en kap van hoogwaardig vormvast kunststof.
- Materiaal dakpan en doorvoer: hoogwaardig recyclebaar kunststof.
- Diameter: Ø 125 mm.
- Toebehoren: flexibele aansluitslang Ø 125 mm, kunststof verlengstuk Ø 125 mm, Multiflex® universele afdichtingsband of afdichtingsring voor folie.
- Kleuren basisplaat, pijp en kap: antraciet en rood.
- Kleuren dakpan en doorvoer: antraciet en rood; bij grotere projecten (aantal op aanvraag) zijn ook andere kleuren mogelijk, aangepast aan de kleur van de dakpan.
- Conform Bouwbesluit en NEN 3215.

FLEXIBELE SLANG (VOOR KERAMISCHE DOORVOEREN)



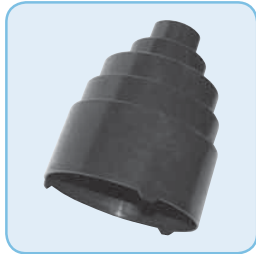
- Voor aansluiting op keramische doorvoeren.
- Materiaal: plooibaar en flexibel PVC.
- Diameter: Ø 125 mm. Door middel van slangklem toepasbaar vanaf Ø 105 mm. Met aangesloten adapter Ø 125 / 100 / 70 mm.
- Kleur: rood.

#### KUNSTSTOF VERLENGSTUK



- Voor alle uitvoeringen van de Combipan en Combivent.
- Lengte: 400 mm.
- Diameter: Ø 125 mm.
- Kleur: grijs.

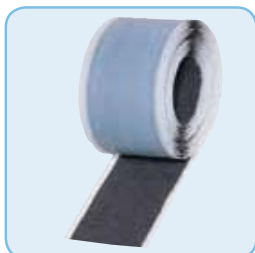
#### ADAPTER



- Verloopstuk voor alle uitvoeringen van de Combipan.
- Diameter: Ø 125, 118, 103, 86 en 43 mm.
- Kleur: antraciet.

MULTIFLEX®  
UNIVERSELE AFDICHTINGSBAND

UNIVERSEEL



- Universeel toepasbaar.
- Voor het lucht- en waterdicht afwerken van de langs- en stuiknaden van het dakbeschoot bij dakdoorbrekingen, zoals dakdoorvoeren en dakvensters.
- Ook voor reparatie van beschadigingen aan folies.
- Niet toepasbaar op bitumineuze materialen en zacht PVC.
- Materiaal: waterafstotend, geplooid kunststofvlies met in het midden een wapening van aluminium met aan de gehele onderzijde een butylplakstrook.
- Rollengte: 5 m.
- Breedte: 88 mm.
- Kleur: grijs.
- Conform DIN 4102-B2, Bouwbesluit 2003, artikel 3.22-3.25 en 5.8-5.10.

AFDICHTINGSRING VOOR ONDERDAK-  
FOLIE COMBIPAN/COMBIVENT

NIEUW



Indien er in onderdakfolie sparingen gemaakt worden voor de plaatsing van onze Combipan of Combivent, dan kunnen deze met de afdichtingsring op een snelle en eenvoudige manier waterdicht worden afgewerkt.

- Materiaal: hoogwaardig kunststof.
- Diameter: Ø 125 mm.
- Kleur: antraciet.